

Journée Mondiale de la Normalisation

Recherche et innovation : usage des normes dans les
services régulés

SARIM
Systemic approach of
risk management

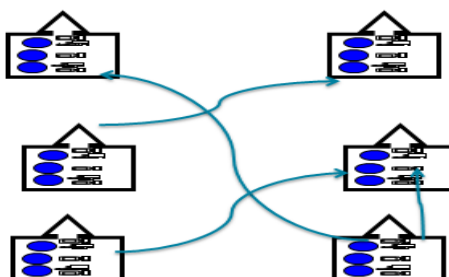


tudor
PUBLIC RESEARCH CENTRE HENRI TUDOR

Introduction: Confiance & Services IT

« Systèmes de services »

eco-systèmes d'entreprises offrant des services combinés entre
eux à des fins de service de plus haute valeur ajoutée pour les
bénéficiaires finaux



SARIM
Systemic approach of
risk management

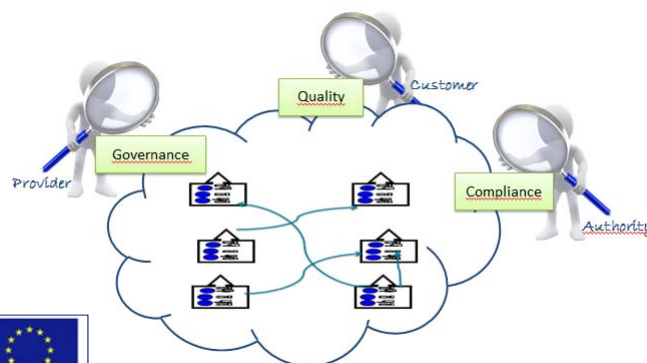


Introduction: Confiance & Services IT

« Systèmes de services »

« Compliance »

Conformité à des régulations, standards, normes et impacts sur les aspects de qualité et de gouvernance



SARIM
Systemic approach of
risk management



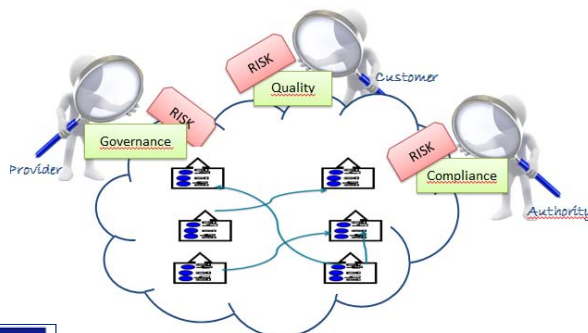
Introduction: Confiance & Services IT

« Systèmes de services »

« Compliance »

« Implémentation »

Trade-off entre coûts, risques et bénéfices



SARIM
Systemic approach of
risk management



Introduction: Confiance & Services IT

- « Systèmes de services »
- « Compliance »
- « Implémentation »

Quelques défis:

- Interopérabilité des implémentations locales et niveau de service global

- Augmentation du niveau de confiance lié à la qualité de la gestion de risque



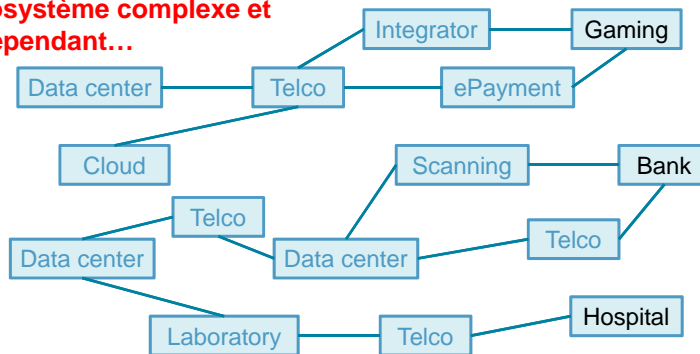
SARIM
Systemic approach of risk management



Le positionnement du Luxembourg



Un écosystème complexe et interdépendant...



La sécurité de l'information comme critère de qualité différenciateur.
La gestion des risques comme fondement.

SARIM
Systemic approach of risk management



Le positionnement du Luxembourg

Les challenges à relever...

- Mieux gérer les risques pour générer de la confiance dans les services
- Obtenir une vision objective de l'écosystème
- Harmoniser les politiques nationales
- Améliorer les relations clients/fournisseurs
- Assurer la sécurité des données

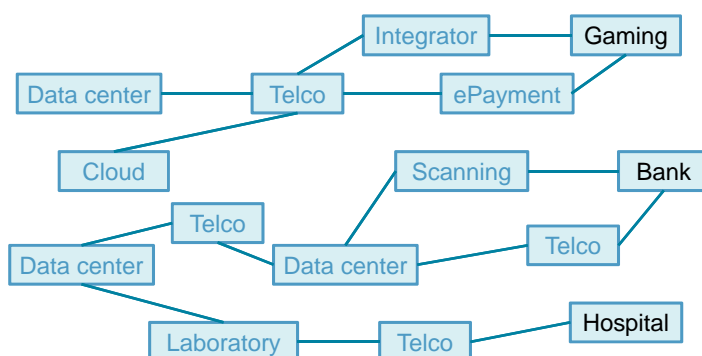
...pour positionner le Luxembourg
comme le « Trusted Data Hub » européen.

SARIM
Systemic approach of
risk management



Les normes comme élément de réponse

1 – pour positionner les services luxembourgeois au niveau des exigences des clients internationaux

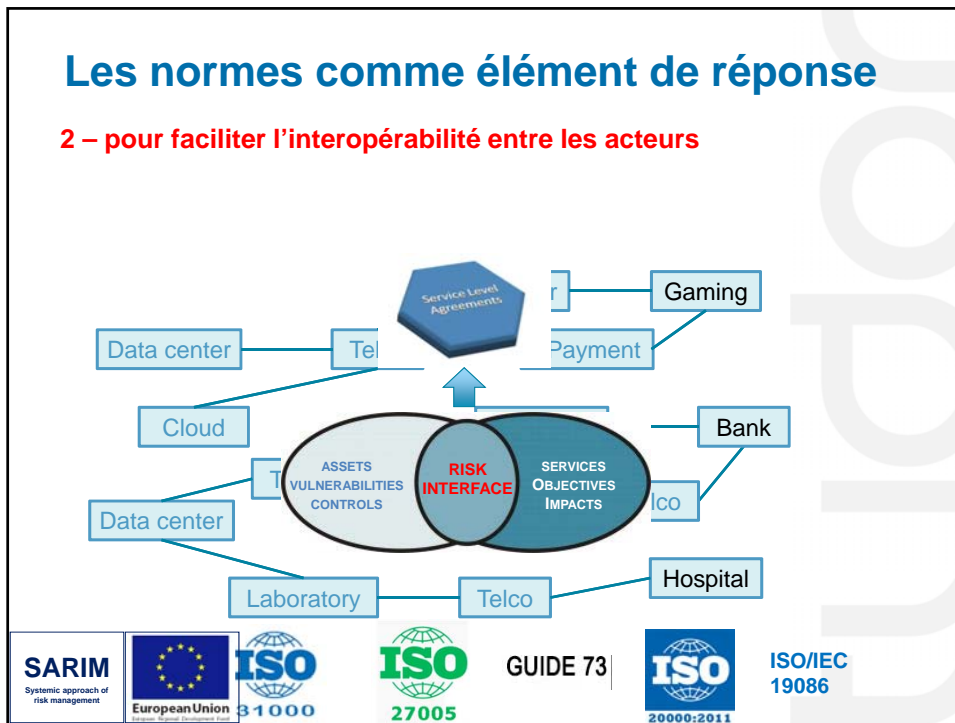


SARIM
Systemic approach of
risk management



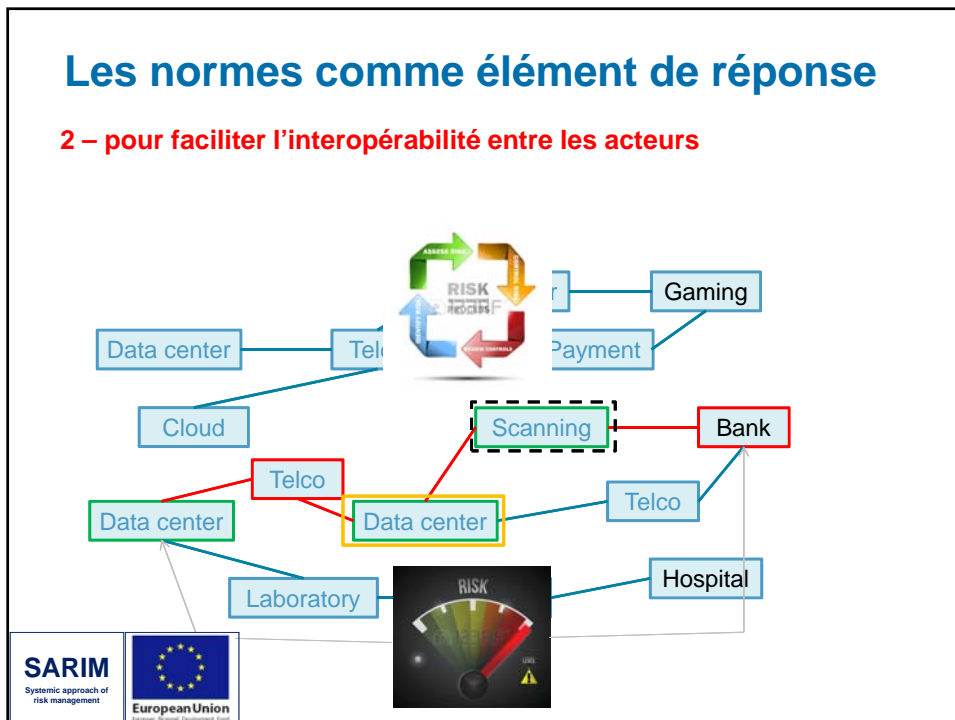
Les normes comme élément de réponse

2 – pour faciliter l'interopérabilité entre les acteurs

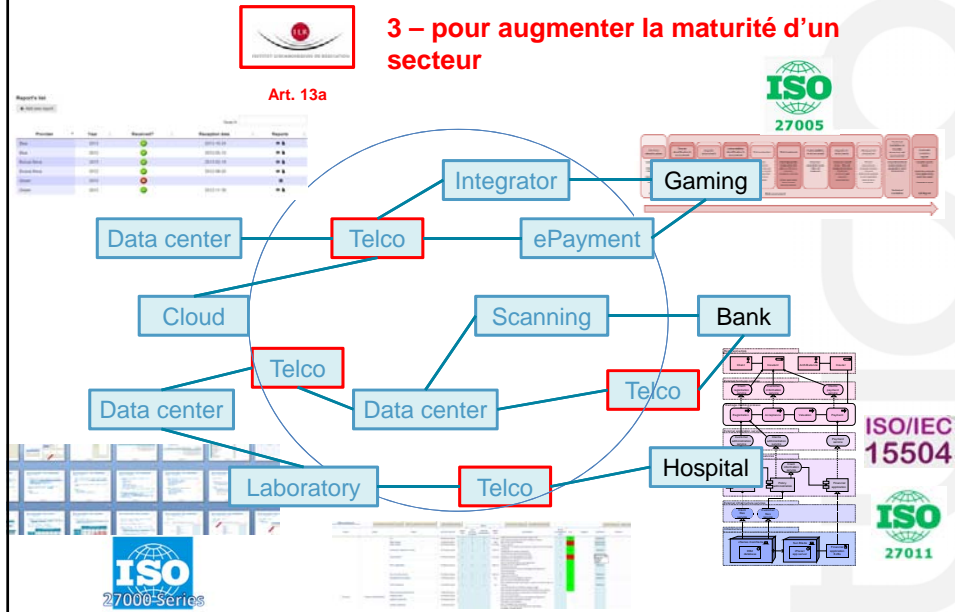


Les normes comme élément de réponse

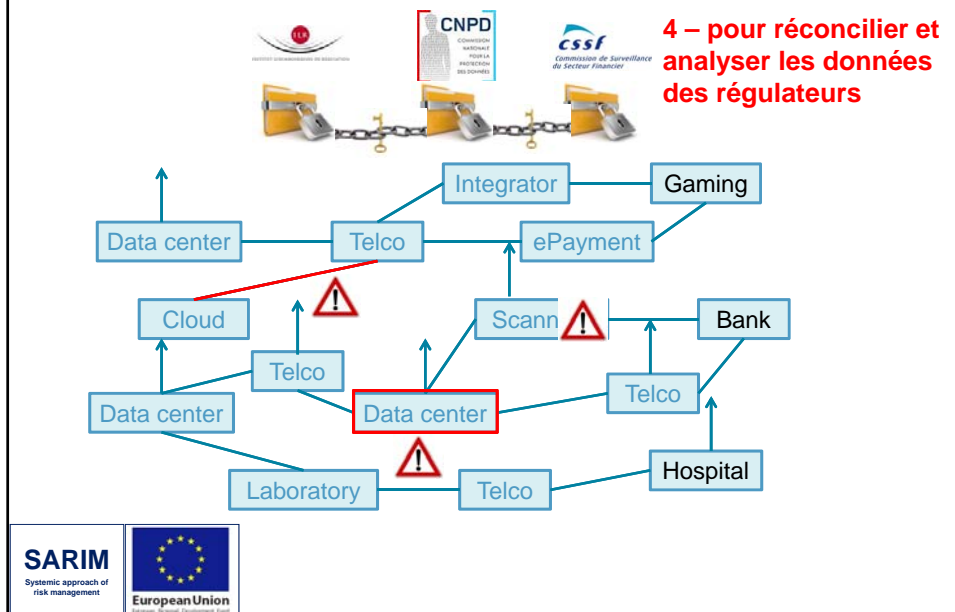
2 – pour faciliter l'interopérabilité entre les acteurs



Les normes comme élément de réponse



Les normes comme élément de réponse



Les normes comme élément de réponse

- Pour mesurer la maturité, la compliance et la performance
- Pour définir des modèles de management (qualité, sécurité...) et des modèles sectoriels
- Pour utiliser un langage et des approches communs et optimiser les réseaux de services
- Pour reconnaître et promouvoir la qualité des services luxembourgeois
- Pour améliorer la gestion des risques
- Pour faciliter la gouvernance de l'écosystème par les régulateurs...



Les challenges scientifiques

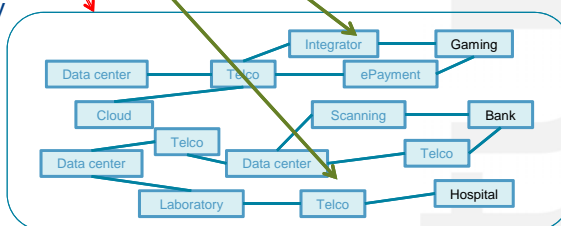


- Regulations
- Laws
- Standards
- Contracts
- Best Practices
- ...



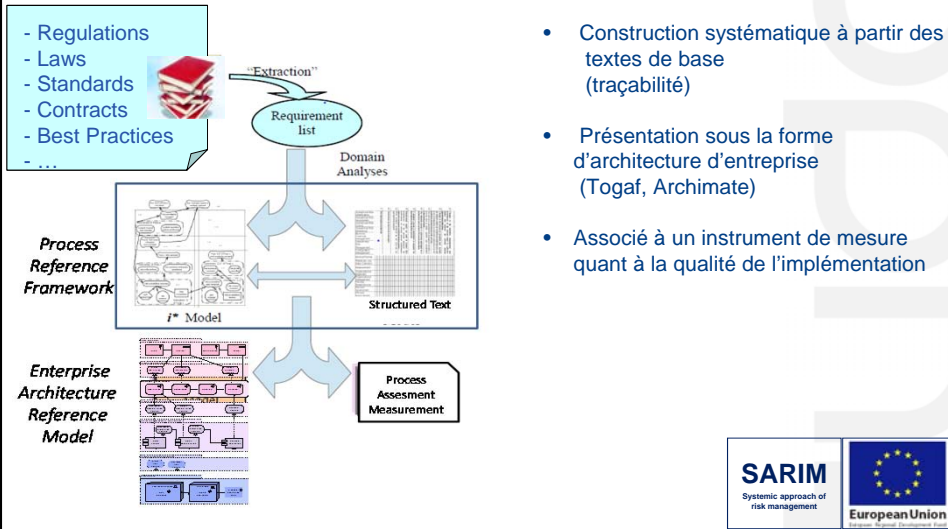
- Implementation costs for each enterprise:
- Requirements interpretation
 - Deployment with some performance target
 - Audit of the performance

- Issues for the service system (interdependent entities)
- Performance Transparency
 - Interoperable SLAs
 - Global level of trust

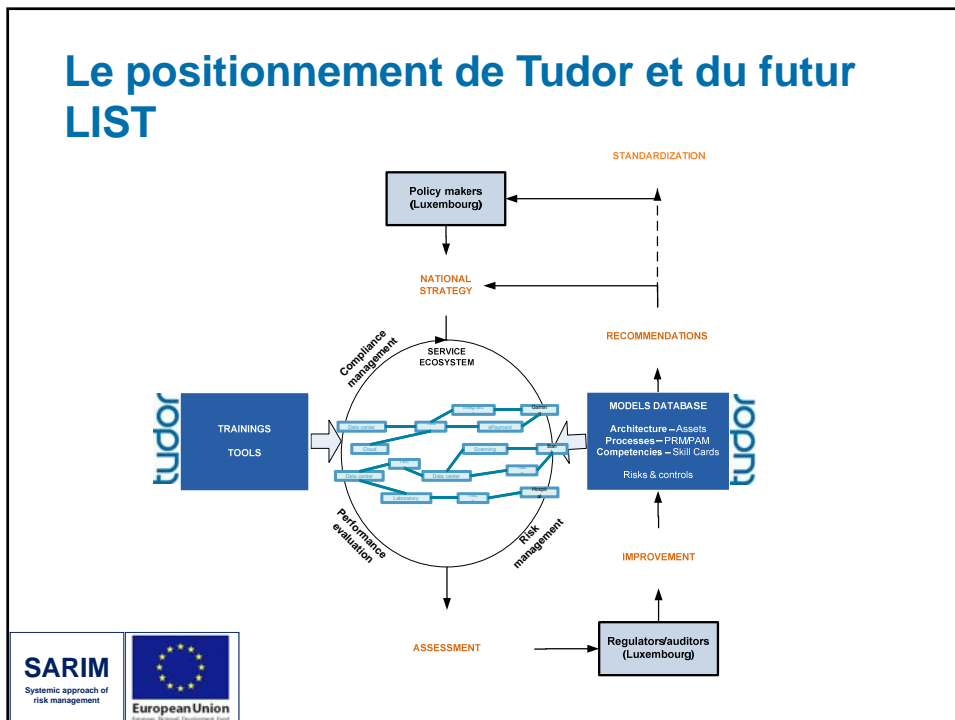


Les challenges scientifiques

Production de modèles de références (blueprints)



Le positionnement de Tudor et du futur LIST



Questions

tudor
PUBLIC RESEARCH CENTRE HENRI TUDOR